

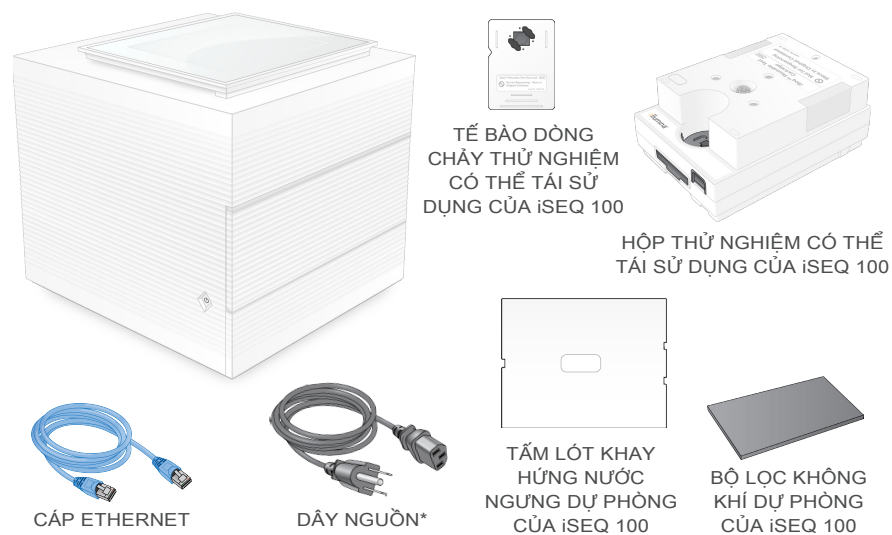
# Tờ hướng dẫn thiết lập hệ thống giải trình tự iSeq 100

Tờ hướng dẫn này mô tả cách lắp đặt và thiết lập Hệ thống giải trình tự iSeq™ 100.

Để biết thêm thông tin về an toàn, đào tạo, tài liệu và các tài nguyên khác, hãy truy cập:

[support.illumina.com/iSeq100](http://support.illumina.com/iSeq100)

## 1 Xác nhận thành phần trong hộp

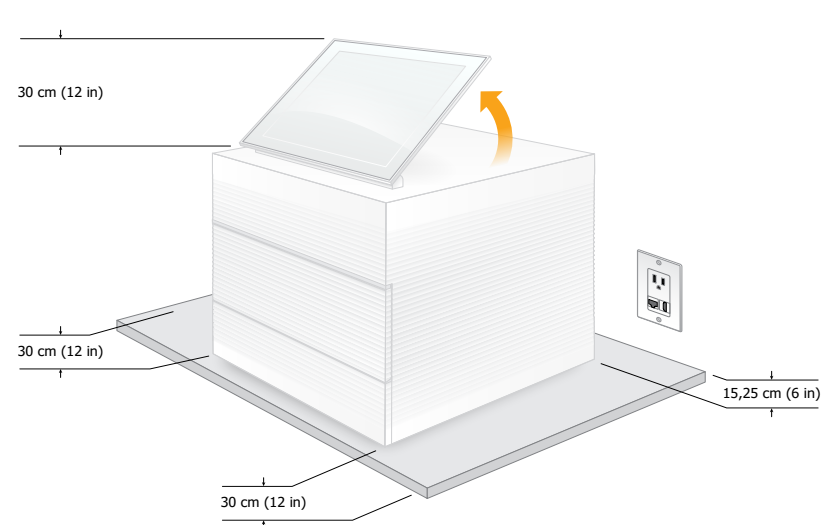


Giữ lại tế bào dòng chảy và hộp thử nghiệm có thể tái sử dụng để sử dụng cho lần thiết lập đầu tiên (bước 6) và mọi quá trình khắc phục sự cố trong tương lai.

Bảo quản tế bào dòng chảy và hộp thử nghiệm có thể tái sử dụng, tấm lót khay hứng nước ngưng dự phòng và bộ lọc không khí dự phòng trong bao bì ban đầu ở nhiệt độ phòng.

\*Kiểu phích cắm có thể khác với hình minh họa.

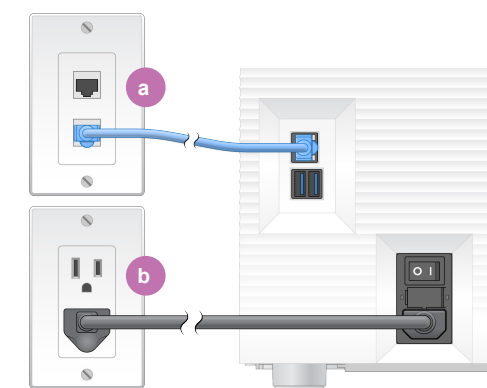
## 2 Đặt lên bàn thí nghiệm và dựng màn hình lên



Hộp vận chuyển màu nâu nặng 21 kg (47 lbs) và thiết bị nặng 16 kg (35 lbs). Cả hai đều cần hai người nâng.

Đặt thiết bị lên bàn thí nghiệm bằng phẳng (xem khoảng trống tối thiểu trong hình minh họa) sao cho có thể với tới ổ cắm điện. Dựng thẳng màn hình ở phía trên cùng của thiết bị.

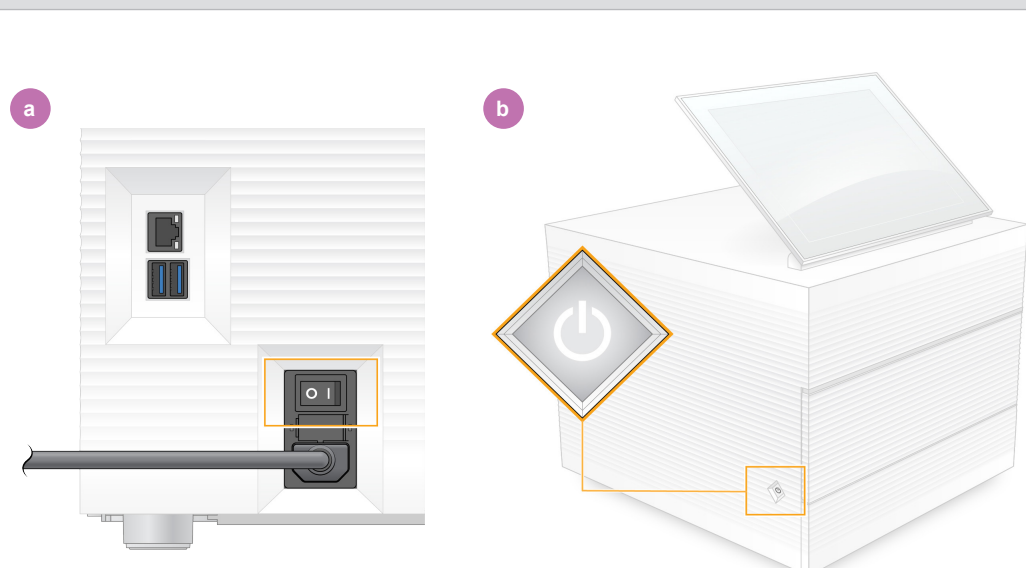
## 3 Kết nối hệ thống



**a** Để cấu hình Hệ thống iSeq 100 cho kết nối mạng có dây, hãy kết nối cáp Ethernet với cổng Ethernet.

**b** Cắm dây nguồn vào giắc nguồn AC sau máy, sau đó cắm vào ổ cắm trên tường. Bắt buộc phải nối đất.

## 4 Bật công tắc và nhấn nút nguồn



**a** Bật công tắc ở mặt sau thiết bị sang vị trí bật nguồn (I).

**b** Khi nút nguồn ở phía bên trái thiết bị sáng nhấp nháy, hãy nhấn nút nguồn để bật máy tính điều khiển và hệ điều hành.

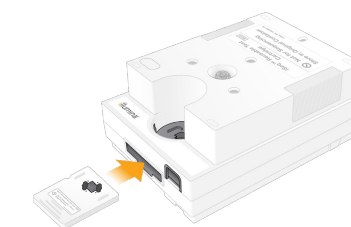
## 5 Đặt lại cả hai mật khẩu mặc định



**a** Ghi lại mật khẩu mặc định của tài khoản **sbsadmin** hiển thị trên màn hình màu cam. Đăng nhập bằng mật khẩu mặc định, đặt lại mật khẩu (tối thiểu 10 ký tự), sau đó tiếp tục làm theo lời nhắc trên màn hình.

**b** Ghi lại mật khẩu mặc định của tài khoản **sbsuser** hiển thị trên màn hình màu lam. Chọn tài khoản sbsuser ở góc trái, sau đó đăng nhập bằng mật khẩu mặc định. Thanh trạng thái phát sáng màu xanh lá và màn hình Setup (Thiết lập) xuất hiện.

## 6 Thực hiện thiết lập lần đầu



TẾ BÀO DÒNG CHẢY VÀ HỘP THỬ NGHIỆM CÓ THỂ TÁI SỬ DỤNG CỦA ISEQ 100

Chọn **Setup** (Thiết lập) rồi làm theo lời nhắc trên màn hình để kiểm tra và cấu hình hệ thống.

Để kiểm tra hệ thống, lắp tế bào dòng chảy thử nghiệm có thể tái sử dụng vào khe phía trước hộp thử nghiệm có thể tái sử dụng đến khi nghe thấy tiếng ăn khớp. Các nhãn phải hướng lên trên.

Sau khi sử dụng, hãy bảo quản chúng ở nhiệt độ phòng trong bao bì ban đầu.

## Cảnh báo

Để tránh bị điện giật, không tháo vỏ ngoài ra khỏi thiết bị. Người dùng không thể bảo dưỡng bất cứ bộ phận nào trong thiết bị.

Kiểm tra dây nguồn bằng mắt thường. Dây nguồn phải ở tình trạng hoạt động tốt khi sử dụng thiết bị này.

Chỉ khi ngắt kết nối hệ thống khỏi nguồn điện xoay chiều, tất cả năng lượng nguy hiểm mới được loại bỏ khỏi hệ thống.

Để được hỗ trợ kỹ thuật, liên hệ với bộ phận Hỗ trợ kỹ thuật của Illumina.

Trang web: [www.illumina.com](http://www.illumina.com)

Email: [techsupport@illumina.com](mailto:techsupport@illumina.com)

Điện thoại (Bắc Mỹ):  
+1.800.809.4566

Điện thoại (Ngoài Bắc Mỹ):  
+1.858.202.4566



[www.illumina.com/iseq100](http://www.illumina.com/iseq100)

Chỉ dùng cho mục đích nghiên cứu. Không dùng trong các quy trình chẩn đoán.

illumina®